

BEST PLAN

を目指して、藤原も日々勉強中～!

「藤原遥生(ふじわらはるき)をよろしくお願いたします!」

皆様、はじめまして、4月に入社しました新人の藤原遥生(ふじわらはるき)です。自己紹介させてください。松永高校～福山高等技術専門学校 建築科出身の19歳です。好きなことは、釣りと体を動かすことです。よくブラックバス釣りに行ったり、イカ釣りに行ったりします。スポーツは、中学時代は、野球をしていました!高校時代は、土日に、サイクリングで福山一周を何度か走り、しまなみ海道も走りました!その他、ファッションも好きです!古着屋巡りが好きです。僕がロイヤルインテリアに入社したいと思ったきっかけは、自分が作ったもので、人に喜んでもらえる仕事をしたかったからです。僕は、小さい頃からスノーボードの板で椅子を作ったりして、物作りに興味がありました。そんな自分が好きなことで、お客様に喜んでもらえたら最高です。まだまだ未熟で知識のない僕ですが、日々成長を目指して、取り組んで参ります。精一杯頑張るので見守ってくださいと幸いです。



次回からは、このコーナーで色々を紹介させていただきます。ベストプランを目指して頑張りますので、よろしくお願いたします。ロイヤルインテリアの「インスタページ」も担当します!皆様フォローの程よろしくお願いたします。



サウススポーツ!



友達とサイクリングのユニホームも揃えました!



こんないいかがでしょうか?

みつたにの～、かんたんレシピ

これなら簡単すぎる。子ども達にも出来ちゃうおやつ!

料理上手、光谷編

「材料、たった3つ」簡単!ブランマンジェ

※ブランマンジェ(blanc manger)はフランス語で「白い食べ物」を意味するデザート菓子



材料(2人分)

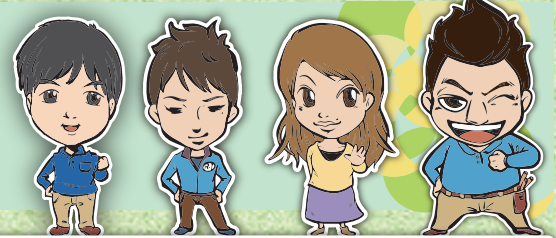
- ◎牛乳 200ml
- ◎片栗粉(大さじ1.5杯)
- ◎さとう(大さじ1杯)



1. 牛乳、砂糖、片栗粉をダマがなくなるまで、よくかき混ぜておく。
2. 1を混ぜながら弱火で温める。フツフツ沸騰し、とろみがついてきたら火を止める。
3. 器に入れて冷蔵庫で冷やし固める。
4. お好みのジャムやチョコレートソースをかけていただきます。

とても簡単だけど、ちょっとおしゃれに出来上がりました。

ロイヤルインテリア 通信 ROYAL INTERIOR NEWS LETTER Vol.11



目次

- ☆「建物の地域商社」ほっほ～っ、なんかしっくりしてきた～。
- ☆インテリアのお仕事 皆様、忘れないで～!!!ロイヤルインテリアの本業は壁紙工事なんですよ!(笑)PART3!
- ☆リフォームのお仕事「かゆい所に手が届く～リフォーム」で「喜びの提供」と「お役立ち」
- ☆藤原遥生(ふじわらはるき)をよろしくお願いたします!
- ☆簡単レシピ 材料、たった3つ簡単!ブランマンジェ

「建物の地域商社」ほっほ～っ、なんかしっくりしてきた～。

～自分達の役割ってこれかも～!!!!よし、よしっ

皆様 いつも、お声かけ、ありがとうございます!ロイヤルインテリアの小坪(こあつ)です。今春の尾道は、人だにぎわっておりますよ! とてもいい感じですね!! 来年こそは、「おのみち港祭り」、開催されることを願っております!
「建物の困りごと解決商店」を目指しているロイヤルインテリア、最近、大手工場のお仕事をしている商社・R様からも、お声かけ頂いております。感謝です! 商社の動きについて、間近で学ばせて頂いております! ではありませんが、日々日々、模索中でございます。自分達の役割って何なの?「建物の困りごと解決商店?」「商社?」「??????」
先日、皆様もご存じの、(有)いつくの山根社長とお話をさせて頂く機会がありました!
こあつ「最近、こうこう、こんな感じで、商社化を目指しているんですよ～」
山根社長「お!それなら、「地域商社」、そう、「建物の地域商社」って名乗るのがいいかもね!」
こあつ「ん?建物の地域商社……?」
そこで、ネット検索～「地域商社」とは、地域の多くの関係者を巻き込み、産物などの地域の資源をブランド化し、生産・加工から販売まで一貫してプロデュースし、地域内外に販売する組織のことである。てなこと!ほっほ～であれば、うちはこんな感じ! さすが、山根先輩、さっそくそれ、頂きっす!



「地元の仲間、匠の技」を「建物のことで困っている地元の方々」に「ロイヤルインテリア」が責任を持ってご提案、提供し、その現場を組み立てること。でしょうか?そして、常に、匠達と切磋琢磨し、共に向上し、みんなWinで3方よしを目指す!
先輩のアドバイスで、「喜びの提供」と「お役立ち」の想いが、さら～に、深～いものになっていきそうです。さあ、日々取り組んで参ります。よろしくお願致します。?山根社長に感謝っす!!

新しい仲間、「藤原遥生(はるき)」!よろしくお願いたします!

そうそう、新しい仲間を紹介します「藤原遥生(はるき)」19歳です!!19歳ですよ!!

藤原君へのインタビュー!

- 出身は? 福山市高西町
松永高校～福山高等技術専門学校 建築科卒(こあつは同じ広島校の卒業生です)
- 好きなことは? 釣り・サイクリング・ファッション
- 小坪からみた、藤原君の印象
話しやすい。落ち着いている。やわらかい。おしゃれさん。

地元の友達をととても大切にし、消防団にも参加しているそうです。

ロイヤルインテリアでいい戦力になってくれることでしょう!

皆様～。「ふじわらはるき」をよろしくお願致します。

さあ、ロイヤルインテリア通信11号のスタートです。今回もよろしくお願いたします!



ユニホームもしっくりきますね

インテリアのお仕事、こんな感じでやっております！



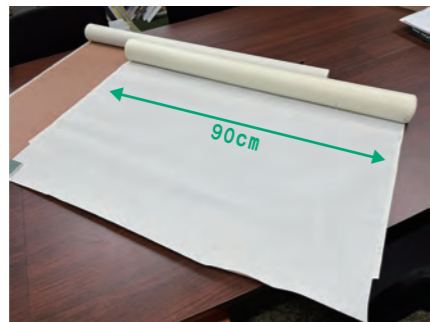
今回は、みつたにがインテリアのお仕事、担当です

皆様、忘れないで〜!!! ロイヤルインテリアの本業は壁紙工事なんですよ！(笑) PART3

〜壁紙、壁に貼るだけじゃなく、こんな使い方も楽しめちゃいます!〜

今回は、壁紙工事の時に、どうしても余ってしまう壁紙の活用法を紹介させていただきます。

ロイヤルインテリアでは、壁紙工事の問い合わせを頂くと、まずは現地を確認させて頂き、壁紙を貼り替えをしたい部屋(天井や壁)の実測をして、見積りをさせていただきます。そして、OKを頂けたら、壁紙の色柄を選んで頂き、工事となります。



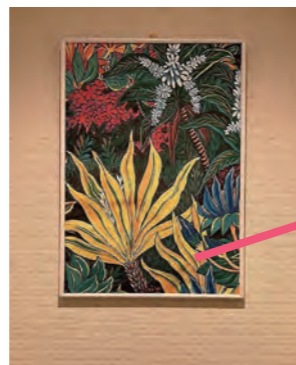
壁紙は無地のものもあれば、本当に色々な柄がありますよ。
本当に幅広く、多くの種類があります。基本、90cm巾規格のロール物です。そんな規格巾のものを貼り合わせていきますので、どうしても余りが出たりするんです。

そこで、可愛い柄の壁紙などの余りは、捨てずにお客様にお渡ししたりしています。ちょっとしたDIY気分、小物入れの中敷きにしてみたり、好みの大きさにカットして、フォトフレームや、額に入れて飾ってもらったり、お部屋のインテリアの一部として楽しんで頂いております。



▲箱に貼ったり、中敷にしたり

フォトフレームでオリジナルインテリア!▶



S様、壁紙の余りを上手に使って下さいました!

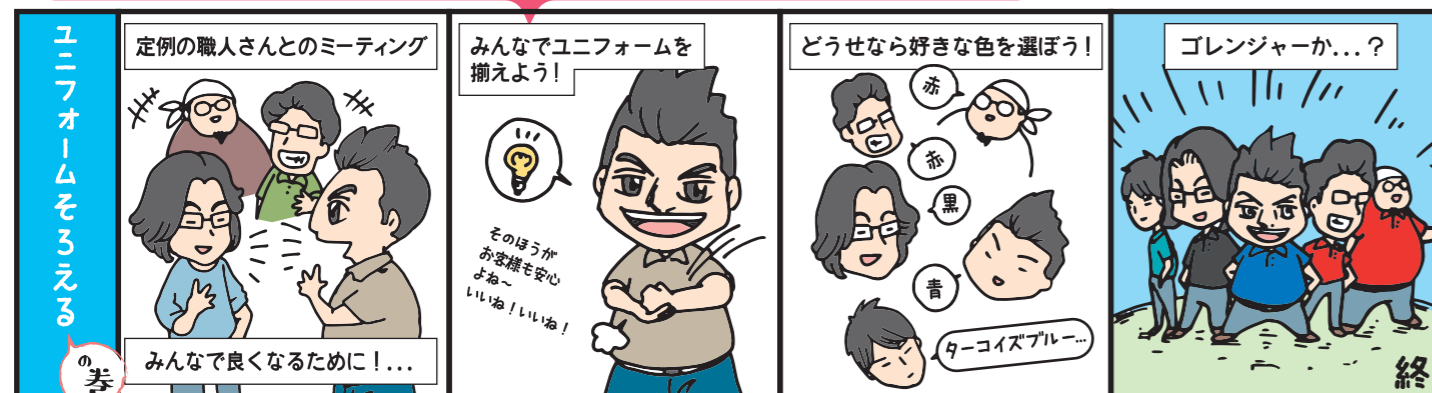
その他、余ってしまった壁紙とかは、近くの保育園に、子供たちのお絵描き用に差し上げたり、尾道市立大学の学生さん達が美術作品のキャンバス代わりに使って頂き、資源の有効活用もちょくちょくしております。子供たちは、大きい壁紙、存分にお絵かきを楽しんでくれているようです。



もし、壁紙の余り、有効活用、使いたい方がいらっしゃれば、
光谷まで(携帯:080-1632-5026)、ドシドシ連絡お待ちしております。

最後にもう一度、ロイヤルインテリアの本業は壁紙工事なんですよ〜(笑)

!!がんばれ、ロイヤルインテリア! 4コマ!!



リフォームのお仕事、こんな感じでやっております！



今回は、小坏が、コツコツお役立ちリフォーム紹介します!

「かゆいところに手が届く〜リフォーム」で「喜びの提供」と「お役立ち」

〜お客様からのお言葉、「これで、ひと安心」「助かるわ〜」が大好きで〜す!〜

「かゆいところに手が届く〜リフォーム」は、カーテンレールの取付工事が発祥なんですよ。

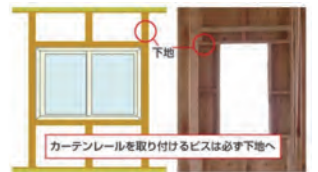


カーテンレール取付、私たちがしとりまっす!

カーテンレール取付時の注意点

- ①必ず、下地(木・鉄など)があるところに取付けないといけません。下地がないところに取付けると、もちろん落下してしまいますよ。ただ単に、石膏ボードに取り付けただけだと落下してしまいます。いくつかの下地の種類があって、下地を探して、下地に合った方法で取付けます。
- ②カーテンの寸法・丈にきっちり合せて取付なければいけません。丈に合せて、レールの高さもしっかりその位置に取り付けます。カーテンが床をひこずったり、ちんちくりんでも不細工ですよね。

なぜロイヤルインテリアがかゆいところに手が届くリフォーム?



POINT 「下地にしっかり!」「寸法もキッチリ!」

| | | | | |
|--|--|--|------------------------------------|--|
| <h3>手すりの取付</h3> <p>I様浴室 手すり取付</p> <p>尾道市民病院様 手すり取付</p> | <h3>可動棚・棚の取付</h3> <p>西内様廊下リビング可動棚</p> <p>アメリカ様マンゴウッドで棚</p> | <h3>ポスト表札取付</h3> <p>弘田内科クリニック様ポスト</p> <p>中崎様表札</p> | <h3>物干し取付</h3> <p>ホームみつき様テラス物干</p> | <h3>窓 屋外日射対策</h3> <p>K様邸 屋外用ロールスクリーン</p> |
|--|--|--|------------------------------------|--|

下地にしっかり!

| | |
|--|--------------------------------------|
| <h3>便利グッズ取付</h3> <p>本多様邸クローゼットネクタイかけ</p> <p>本多様邸ワイヤー式かばん掛け</p> | <h3>キャタピラ式網戸の取付</h3> <p>H様 玄関に設置</p> |
|--|--------------------------------------|

寸法もきっちり!

こあくつ携帯: 090-5264-0412 まで!

「喜びの提供」と「お役立ち」で、「これで、ひと安心」「助かるわ〜」のお言葉が、もつとつと、たくさん頂けるように、頑張りますよ〜!
「困りごと」「気になること」「誰に頼んでいいかわからないこと」は、「建物の地域商社」
ロイヤルインテリアまで、ドシドシ! お声がけ下さい!!