



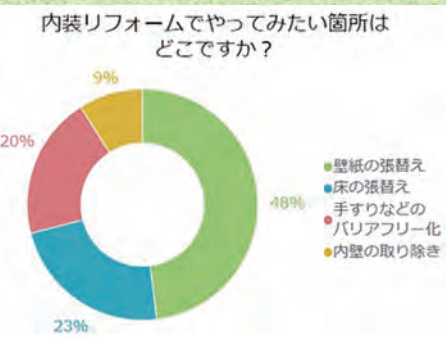
# BEST PLAN

## を目指して、藤原も日々勉強中～!

「藤原遥生(ふじわらはるき)、壁紙のノウハウも、どんどん身に着けます!

新人の藤原です!僕は、ロイヤルインテリアに入社するまでは、壁紙工事やオーダーカーテンのお仕事が多いのかと思っていました。

でも入社してこの4ヶ月で、それ以外にも、色んなことを経験させてもらいました。ポストや表札の取付けや扉の修繕など、小回りを活かしたことから、水廻りのリフォームなど、結果、お客様に喜んで頂けることが楽しいです!そこで今回、お客様が内装リフォーム・リノベーションで一番やってみたいことが気になって、ググってみました。結果一番多かったのは、なんと、「**壁紙の貼替**」でした!理由は、日が経つと少しずつ日焼けして黄ばんでくると、「**部屋の雰囲気を変えたい**」とのことでした!けれど、壁紙貼替となると、皆様、値段や工事期間も気になっているようです。実際に、ロイヤルインテリアで働いてみて分かったことは、意外と壁紙工事は、「**思ったよりも低額**」で、1部屋の貼り替えなら、「**たった1日**」で終わってしまいます!はい、皆様、壁紙の貼替お勧めですよ!自分も一生懸命壁紙工事のノウハウを身に付けて参りたいと思います。よろしくお願ひ致します!



楽しいこと大好き、坂倉職人(父)、どんなデザインでもドントこい!  
これから期待の若手。坂倉職人(息子)  
じっくり参りますよ!、藤井職人

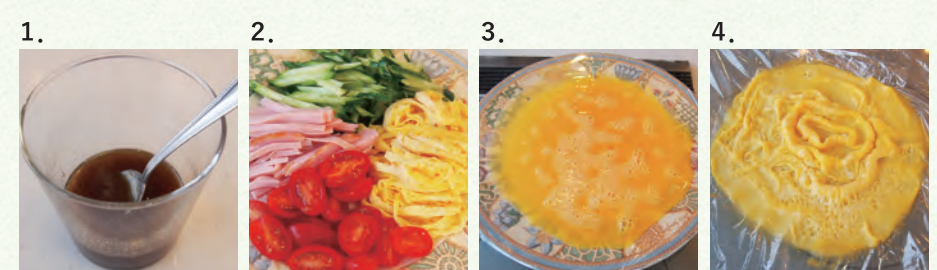
頼りになる職人さん達から、これからも、色々教えてもらいたいと思います。

# みったにの～、かんたんレシピ



面倒な錦糸卵、こうすれば、簡単にできるんだ! 料理上手、光谷編

## 「冷やし中華風そうめん」



- 材料(3人分)**
- ◎そうめん 3束
  - ◎好きな具 (今回はハム・きゅうり・トマト)
  - ◎卵 3個
  - ◎砂糖大さじ1・中華風ウェイパー小さじ1・ポン酢少量・ごま油小さじ3・塩コショウ ※お好みでマヨネーズ (ウェイパー:半練りタイプの万能中華調味料)

- 砂糖・中華風ウェイパーを湯大さじ1で混ぜる。そのあと、ポン酢・ごま油・塩コショウを混ぜて冷蔵庫で冷やす
- 具は千切り、そうめんはゆでて、流水で冷やす
- 溶き卵をラップを敷いたお皿に均等に流し入れ、電子レンジ600Wで90秒加熱します。固まらなかつたら数秒
- 固まった薄焼き卵を千切りで錦糸卵完成 ※水溶き片栗粉と一緒に混ぜてチンすれば破れにくいです。

さすが、段取り一番の光谷くん、料理もひと工夫で段取り良く!

**目次**

- ☆わたし達が目指す「ロイヤルインテリア」とは? 「建物の地域商社」とは?
- ☆インテリアのお仕事 皆様、忘れないで~!!ロイヤルインテリアの本業は壁紙工事なんですよ!(笑)RART4!
- ☆リフォームのお仕事 めっちゃくちゃ暑いこの季節、開口部(カイクウブ)のご相談、ドシドシ頂いております!感謝!
- ☆BEST PLAN 「藤原遥生(ふじわらはるき)、壁紙のノウハウも、どんどん身に着けます!」
- ☆簡単レシピ 面倒な錦糸卵、こうすれば、簡単にできるんだ!「冷やし中華風そうめん」

## わたし達が目指す「ロイヤルインテリア」とは? 「建物の地域商社」とは?

～皆様のおかげで、無事17期を迎えられそうです! 感謝!～

皆様!いつも、お声がけ、ありがとうございます!ロイヤルインテリアの小坪(こあくつ)です。かなり暑い季節がやってまいりましたね、はい!現場作業、まあまあ大変ですが、職人さん共々、何とかかんとか、気合で邁進しております。職人の皆様にも本当に感謝です。前回のロイヤルインテリア通信で、「建物の困りごと解決」にも取り組んでいるロイヤルインテリアでは、インテリア工事(室内装飾)の事業と共に、もうひとつの事業として、「**建物の地域商社**」としても、目指していくことを報告させて頂きました。



「地元の仲間、匠の技」を「建物のことで困っている地元の方々」に「ロイヤルインテリア」が責任を持ってご提案、提供し、その現場を組み立てること。そして、常に、匠の皆様と切磋琢磨し、共に向上し、みんなWinの3方よしを目指します!ロイヤルインテリアのその役割が「建物の地域商社」なのです。

9月からは17期を迎えます、感謝です。今、来期の目標、未来の展開を模索中です。どこの業界でも課題の一つとして、人材不足、職人さん不足があがると思います。「インテリア工事部門」でも、それが一番の課題です。そんな中でも、どうしたら、お客様にもっと喜んで頂けるか……?出来ることはたくさんあると思います。まずは、自分たちのお仕事の魅力をもっともっと発信して参りたいと思います。内装(壁紙工事や床工事)の職人さんとタッグを組んで取り組んで参りますよ!「建物の地域商社部門」では、お客様が、「まだまだお願いできていない、建物の困りごと(誰にお願いしたらいいかわからないこと)」そのニーズをもっともっと掘り起こして参ります。そして、自分達が更に、知識、技術を高めることが、お客様への喜びにつながると思います。はい、日々コツコツと取り組んで参ります。

## 藤原君の母校、訪問してまいりました。

7月21日、広島県立福山高等技術専門学校、ロイヤルインテリアと共に盛り上げてくれる仲間をさがしに、訪問してまいりました。弊社の会社説明、そして、藤原君からも一言話してもらいましたよ。藤原君、ドキドキでしたね。さあ、若者よ!待ってますぜい!



藤原一生懸命PR 学生さん一生懸命がんばります。 藤原緊張

さあ、ロイヤルインテリア通信12号のスタートです。今回もよろしくお願ひいたします!

16期ロイヤルインテリアのテーマは「常に仕事の中に楽しみを探す」「日々のひたむきな情熱で、!自分たちの殻を破る!」です。

# インテリアのお仕事、こんな感じでやったりします！



今回は、みつたにがインテリアのお仕事、担当っす

皆様、忘れないで〜!!! ロイヤルインテリアの本業は壁紙工事なんですよ！(笑) PART4

〜どうせ壁紙を貼替えるなら、機能性もプラスしてみませんか？〜

今回は、「どうせ、壁紙を貼り替えるなら、機能性もプラスしてみたいか？」といったご提案です。

お部屋の雰囲気を変えたいとか、壁が汚れてきたから綺麗にしたいとの事で、壁紙の貼り替えの依頼を頂きますが、その時に、ただ単に、壁紙を選んで頂き、貼替えて綺麗にするだけではなく、お客様は、「このお部屋をどのように使ってるのか？」の確認をするようにしています。そして、機能性のある壁紙工事も提案しています。

○やはり一番人気の機能性は「汚れ防止」です。ロングランです！

壁紙の表面にフィルム層があって、汚れが付きにくくて、汚れがついても拭きやすいです。中性洗剤をつかってもOK。表面に強度もあるので、キズやはがれにも強いです。LDK、洗面室、WC、玄関、シューズクロークなど、汚れが付きやすいお部屋に最適です！

エパールフィルム層  
塩化ビニル樹脂層  
裏打紙

結晶領域  
結晶領域はガラスのように様々な物質をバリアします。

非晶領域  
非晶領域においても汚れや薬品成分をバリアします。この非晶領域があることにより、フィルムの柔軟性が発揮されます。

汚れ成分  
薬品成分  
臭気成分

汚れ防止壁紙の構造

汚れが付きにくく、抗菌性と耐薬品性にも優れる

中性洗剤の使用もOK!  
清潔な空間をキープできます。

油汚れが気になる  
キッチンにおすすめ

汚れが拭き取りやすく  
お手入れ簡単!

フィルム汚れ防止壁紙  
一般ビニル壁紙

※壁紙表面にクレヨンで汚れを付着させ、エタノールで拭き取りを行った。

○マグネットがつく壁で、ずっと綺麗なままで!

以前、あるお客様から、キッチンの壁紙を綺麗にしたいとご相談を頂きました。小学生のお子さんが出て、学校からの案内等のプリントを「かびよう」で壁にとめていました。で、たくさんのかびようの穴……。そこで、簡単に、壁紙が綺麗なままで掲示できるように、壁の一部をマグネットが使えるようにすることを提案させていただきました!壁紙貼替で剥がしたら、掲示したい部分だけに、スチールシートを貼って、その上から仕上に壁紙を貼ればOK!

○ホワイトボード壁紙、書く、消す、マグネットで貼る



ロイヤルインテリアでは、お部屋を綺麗にすること、イメージをよくすることはもちろんのこと、これに+αで、「このお部屋をどのように使っているのか?」も大切にご提案していきたいと思えます。「喜びの提供」と「お客立ち」ですね!

光谷まで(携帯:080-1632-5026)  
ドシドシ連絡お待ちしておりますよ。

## がんばれ、ロイヤルインテリア! 4コマ!!

職人さん、クロックス(サンダル)をやるの巻

定例の職人さんとのミーティング

ちょっと気になることが。。

その後のミーティング

現場にて

みんなで良くなるために!...

お客様宅に何うにクロックス(サンダル)でいいのかな。。

確かにいろいろ考えてみたけど、やっぱりクロックスじゃ感じ悪いね!仕事専用の靴買おうわ!

あ、赤って!どこまでカーブ好きやねん!

# リフォームのお仕事、こんな感じでやったりします！



今回は、小塚が、コツコツお役立ちリフォーム紹介します!

めっちゃくちゃ暑いこの季節、開口部(カイコウブ)のご相談、ドシドシ頂いております!感謝!

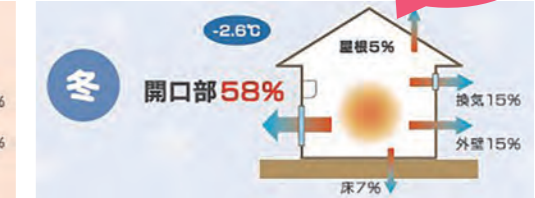
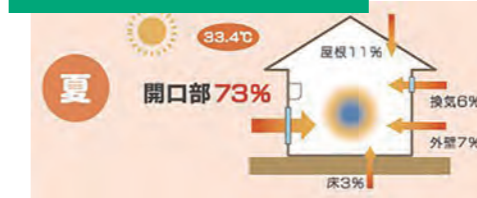
〜お客様から、「いや〜、いい感じ!快適になりました〜!」の声、頂いたりします。〜

カイコウブ  
リフォーム

開口部とは?



実はこんなに影響が.....!



ネット検索〜!

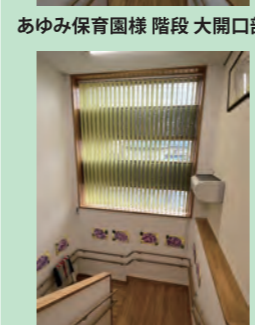
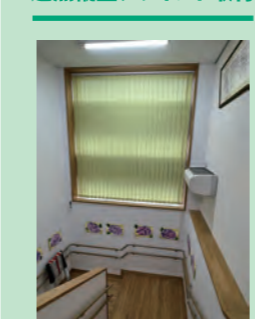
「建築物の屋根、天井、壁などの一部が開放された部分のことを言う」

夏の冷房時、なんと、**73%**もの熱が開口部から室内に入りこんでしまっているのです!

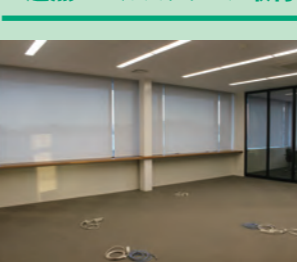
冬の暖房時、なんと、**58%**もの熱が開口部から外に逃げてしまっているのです!

こりゃ!なんとかせんと、イケんっ!

遮熱縦型ブラインド取付



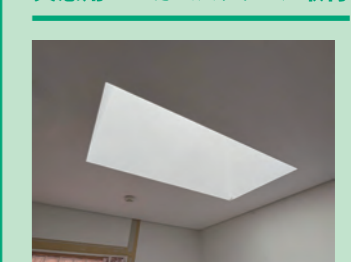
遮熱ロールスクリーン取付



屋外用遮熱ロールスクリーン取付



天窓用ハニカムスクリーン取付



暑さ対策! 遮熱取付シリーズ、大変好評いただいております! 遮熱なのに、真っ暗にならないあたりも、いいのですね!

暑さ対策!+ 寒さ対策!

2重サッシ! 今がチャンス!  
現在、補助金があります!

玄関キャタピラ式網戸取付

通気!

2重サッシ取付



番外編 システムキッチンの開口部リノベ



Y様邸、システムキッチンの扉をつくりかえ

はい、は〜い!! 「建物の地域商社」ロイヤルインテリアまで、ドシドシ! お声がけ下さい!! こあくつ携帯:090-5264-0412